

HOW to

Handbremsseil am Renault Megane III (1.6 - KZ0/1)

Gründe für den notwendigen Tausch:

Einseitige Bremswirkung oder gar keine, durchgerissener oder verschießender Seilzug – im Endeffekt ist der Hauptgrund keine TÜV Plakette erhalten zu haben

1. Schritt

Wagen gegen Wegrollen sichern (macht Sinn da man ja die Feststellbremse demontiert)

Auf sicheren Stand achten und die Vorderreifen verkeilen!

2. Schritt

Handbremse im Innenraum entspannen. Dazu muss das „Heck“ der Mittelkonsole demontiert werden. Es wird nur durch 6 Klammern gehalten. Danach die Mutter so lange nach links drehen bis das Ende des Bremszuges ausgehakt werden kann.



3. Schritt

Hinten Aufbocken und Rad abnehmen. Danach den gelösten Bremszug aus dem Bremssattel fummeln.

Hierzu kann der Hebel in Fahrtrichtung gedrückt werden um mehr Spiel zu bekommen.

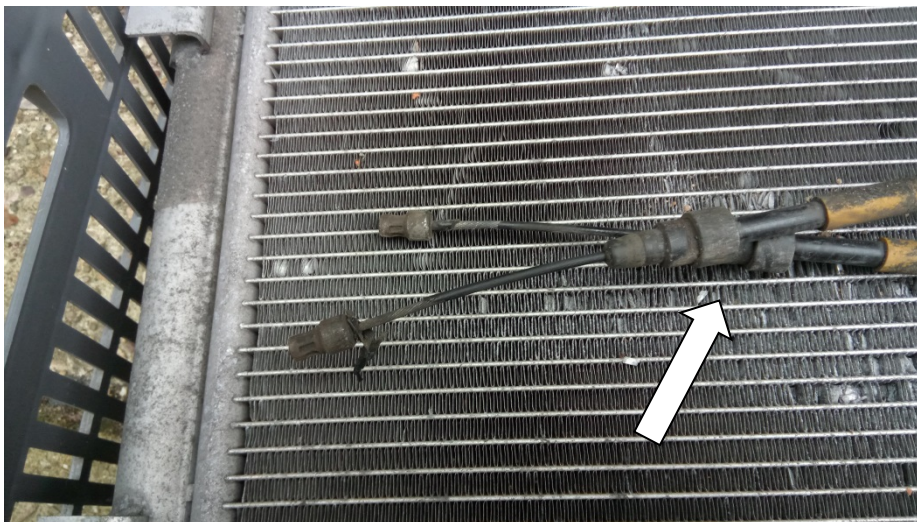
Aushängen, ausfädeln, ausclipsen und zum Schluss aus dem Innenraum ziehen.



Hier empfiehlt es sich das Ende mit einer Schnur zu sichern, damit man neben Drücken auch das neue Bremsseil einziehen kann.



Der Einbau des neuen Seils erfolgt in umgekehrter Reihenfolge. Beim Spannen des neuen Seils den Hebel beobachten, sobald er vom Seil bewegt wird ein wenig entspannen und die Räder wieder montieren. Es empfiehlt sich natürlich selbstredend beide Züge zu tauschen.



Verschleißende
Handbremsseile
Ummantelung defekt,
Anschlaggummi fehlt

Viel Spaß beim Schrauben

[Viech]